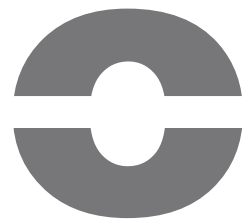


www.omie.es

Operando el Mercado Ibérico
de la Electricidad

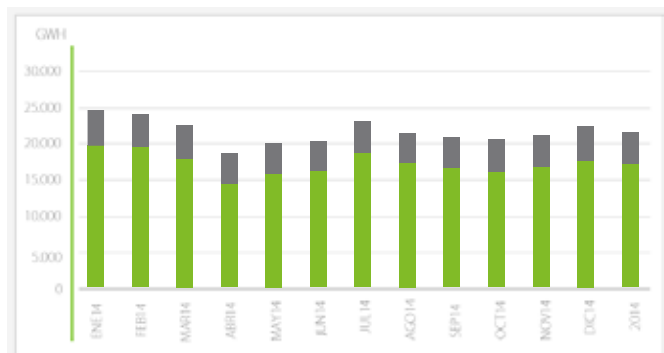
Comprometidos con Europa



Avance **2014**

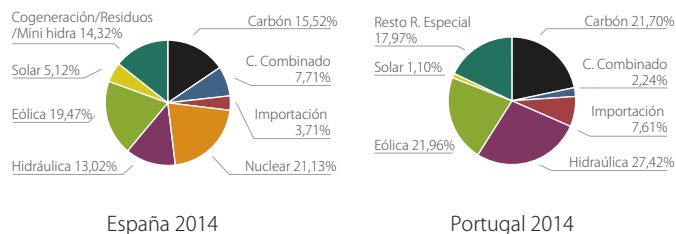
omie

Energía total (Mercado diario e intradiario)

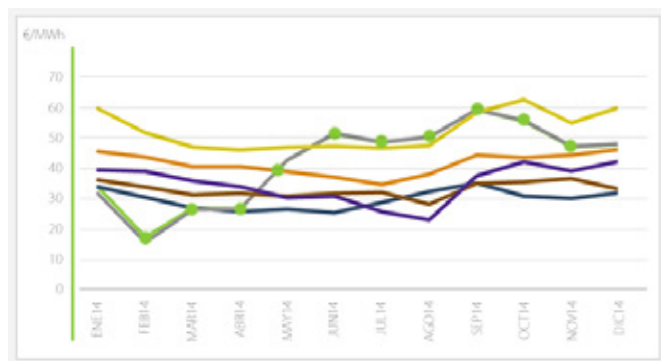


— España 2014 — Portugal 2014

Cobertura de la demanda por tecnologías



Precios medios mensuales en Europa



— APX - Holanda ● OMIE - España — GME - Italia
 — NordPool — OMIE - Portugal — EPEX - Francia
 — EPEX - Alemania

2014 2013

Energía total TWh	259	273
Energía negociada en el mercado intradiario TWh	35	39
Número de agentes	835	690
Volumen económico M€	10.960	12.179
% Demanda MIBEL	81%	83%

Precio medio del mercado diario €/MWh

Zona española	42,13	44,26
Zona portuguesa	41,86	43,65

% horas con diferencia de precio < 1€/MWh

España/Portugal	95%	90%
España/Francia	9%	6%