

# Informe de precios



**cmie**



## 1 · Negociación en el MIBEL: Energía, volumen económico y tipos de tecnologías

1.1. Compras en el MIBEL de la energía negociada en el mercado diario y en el mercado intradiario.....	5
1.2. Volumen económico de las compras negociadas en el mercado diario y en el mercado intradiario.....	5
1.3. Valores de energía y contratación en el MIBEL.....	6
1.4. Energía diaria ejecutada por unidades de venta en contratos bilaterales físicos en el MIBEL.....	6
1.5. Energía por tecnologías en España.....	7
1.6. Cobertura de la demanda por tecnologías en España.....	7
1.7. Energía por tecnologías en Portugal.....	8
1.8. Cobertura de la demanda por tecnologías en Portugal.....	8

## 2 · Mercado Diario

2.1. Energía mensual y precio medio del mercado diario.....	10-11
2.2. Energía y precio del mercado diario MIBEL.....	12
2.3. Adquisiciones del mercado diario Sistema Eléctrico Español.....	12
2.4. Porcentaje de número de horas con separación de mercados por periodo horario en el mercado diario.....	13
2.5. Magnitudes relevantes del mercado diario.....	13

## 3 · Mercado Intradiario

3.1. Energía mensual y precio mensual medio del mercado intradiario.....	15-16
3.2. Energía y precio del mercado intradiario.....	17
3.3. Ventas y compras en el mercado intradiario. Sistema Eléctrico Español.....	17
3.4. Comparativa de los precios medios aritméticos diario del mercado diario y del mercado intradiario. Sistema Eléctrico Español.....	18

## 4 · Liquidación del Mercado Diario e Intradiario

4.1. Evolución semanal del volumen de cobros y pagos, del precio y de la energía. Mercado diario e intradiario.....	20
4.2. Renta de la congestión en la interconexión Hispano-Portuguesa.....	20
4.3. Renta de la congestión en la interconexión Hispano-Francesa.....	21



## 5 · Intercambios internacionales

5.1. Interconexión con Francia. Capacidad comercial disponible y ocupación en sentido exportador e importador.....	23
5.2. Interconexión con Portugal. Capacidad comercial disponible y ocupación en sentido exportador e importador.....	23
5.3. Interconexión con Marruecos. Capacidad comercial disponible y ocupación en sentido exportador e importador.....	24
5.4. Energía media horaria en las interconexiones.....	24
5.5. Energías mensuales intercambiadas por fronteras del MIBEL.....	25
5.6. Volúmenes económicos mensuales intercambiados por fronteras del MIBEL.....	25
5.7. Energías mensuales intercambiadas en la frontera con Portugal.....	26
5.8. Volúmenes económicos mensuales intercambiados en la frontera con Portugal...	26

## 6 · Precios y energías de otros operadores de mercados europeos

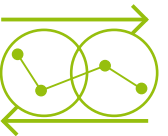
6.1. Precios medios mensuales EUROPEX.....	28
6.2. Energías mensuales EUROPEX.....	28
6.3. Precios máximos horarios mensuales en mercados europeos.....	29
6.4. Precios mínimos horarios mensuales en mercados europeos.....	29
6.5. Porcentaje mensual de horas con diferencias de precio horario inferiores a 1 €/MWh en las interconexiones de España-Portugal y de España-Francia.....	30



1

## Negociación en el MIBEL:

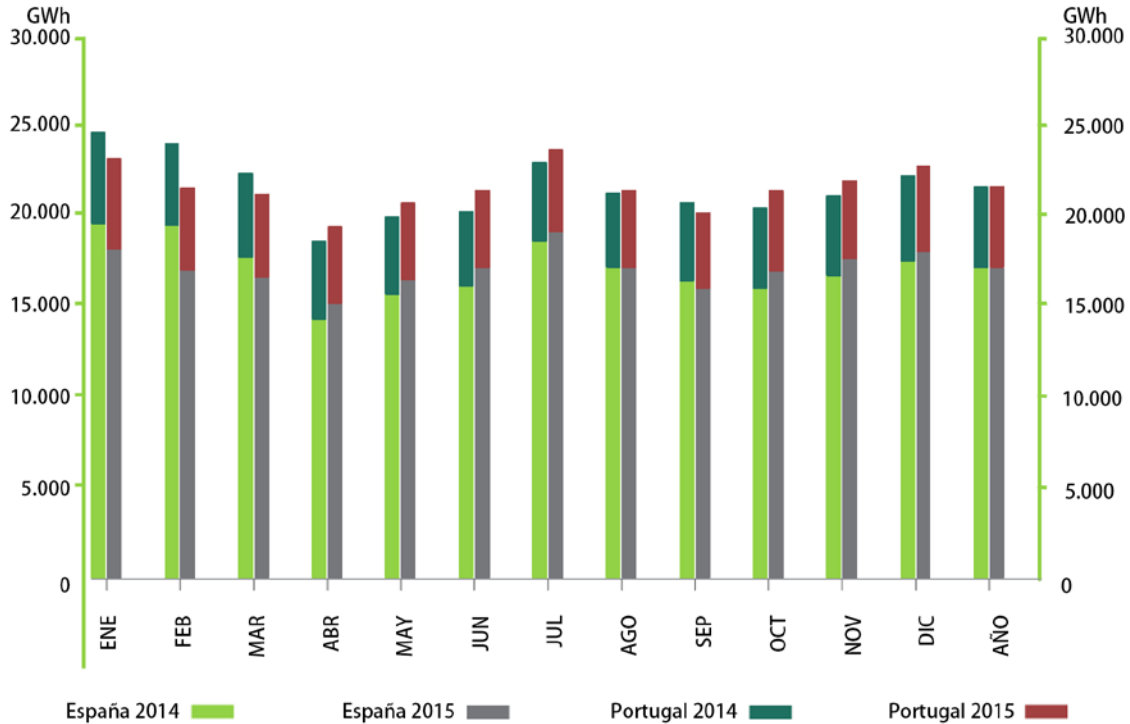
Energía, volumen económico y tipos de tecnologías



> **1.1.** Compras en el MIBEL de la energía negociada en el mercado diario y en el mercado intradiario

Variación 2015 / 2014: 0,1%

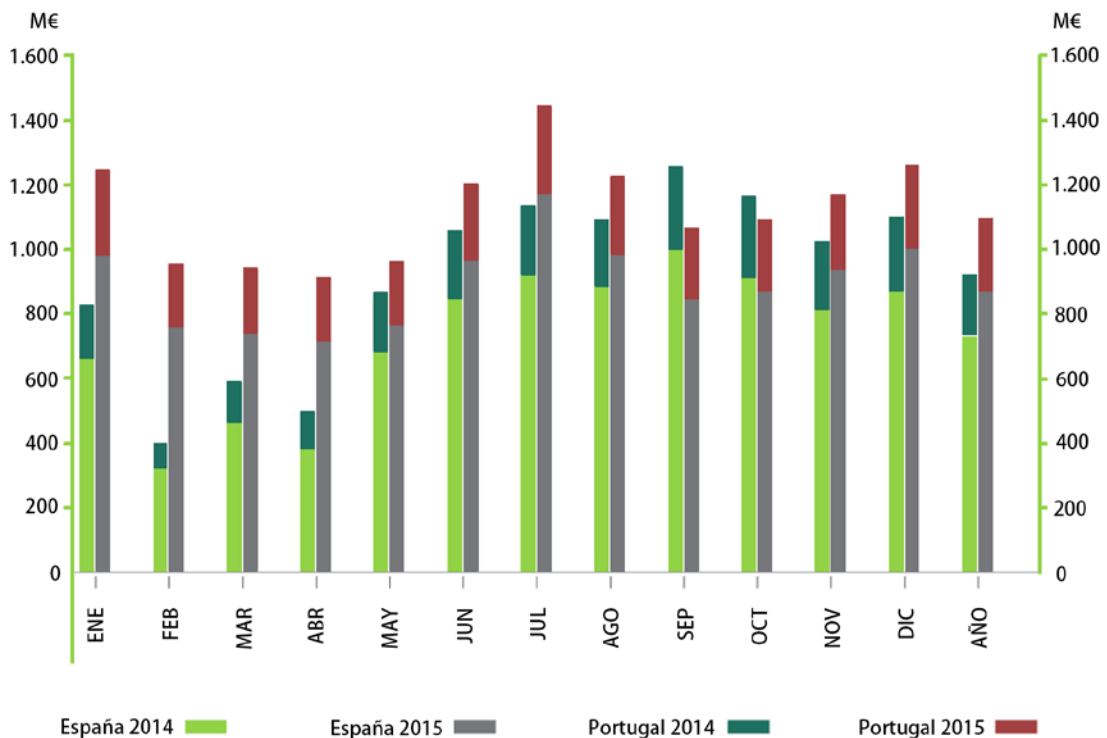
La zona española incluye las exportaciones por las fronteras con Francia, Marruecos y Andorra.



> **1.2.** Volumen económico de las compras negociadas en el mercado diario y en el mercado intradiario

Variación 2015 / 2014: 22,4%

La zona española incluye las exportaciones por las fronteras con Francia, Marruecos y Andorra.

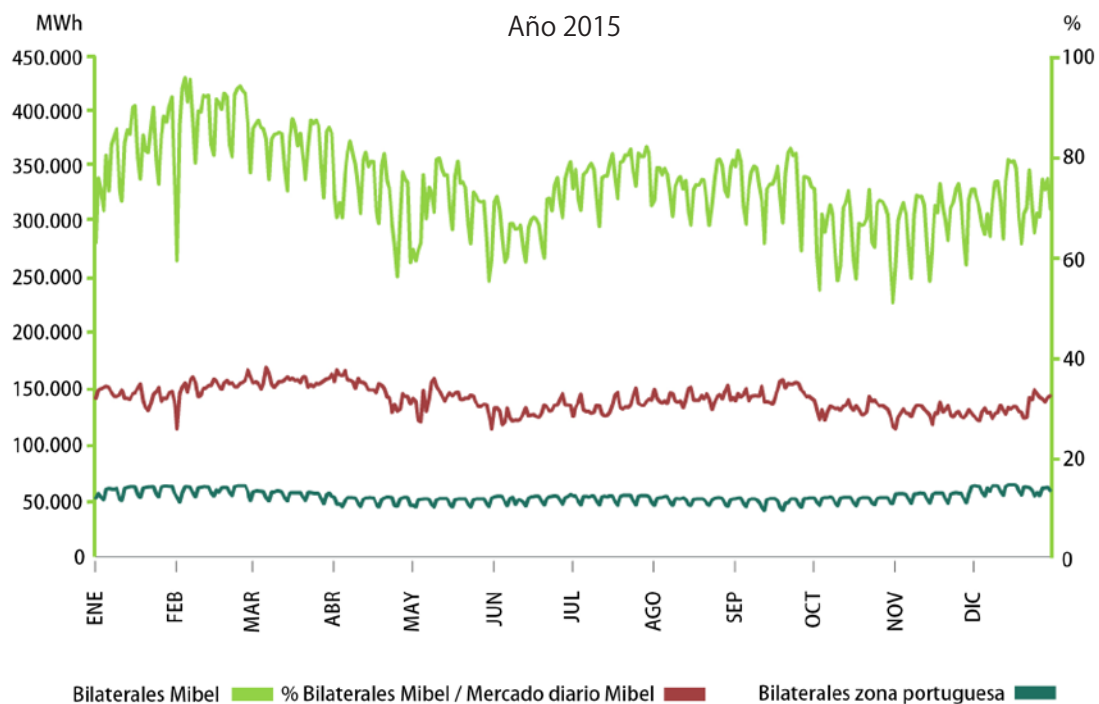


### > 1.3. Valores de energía y contratación en el MIBEL

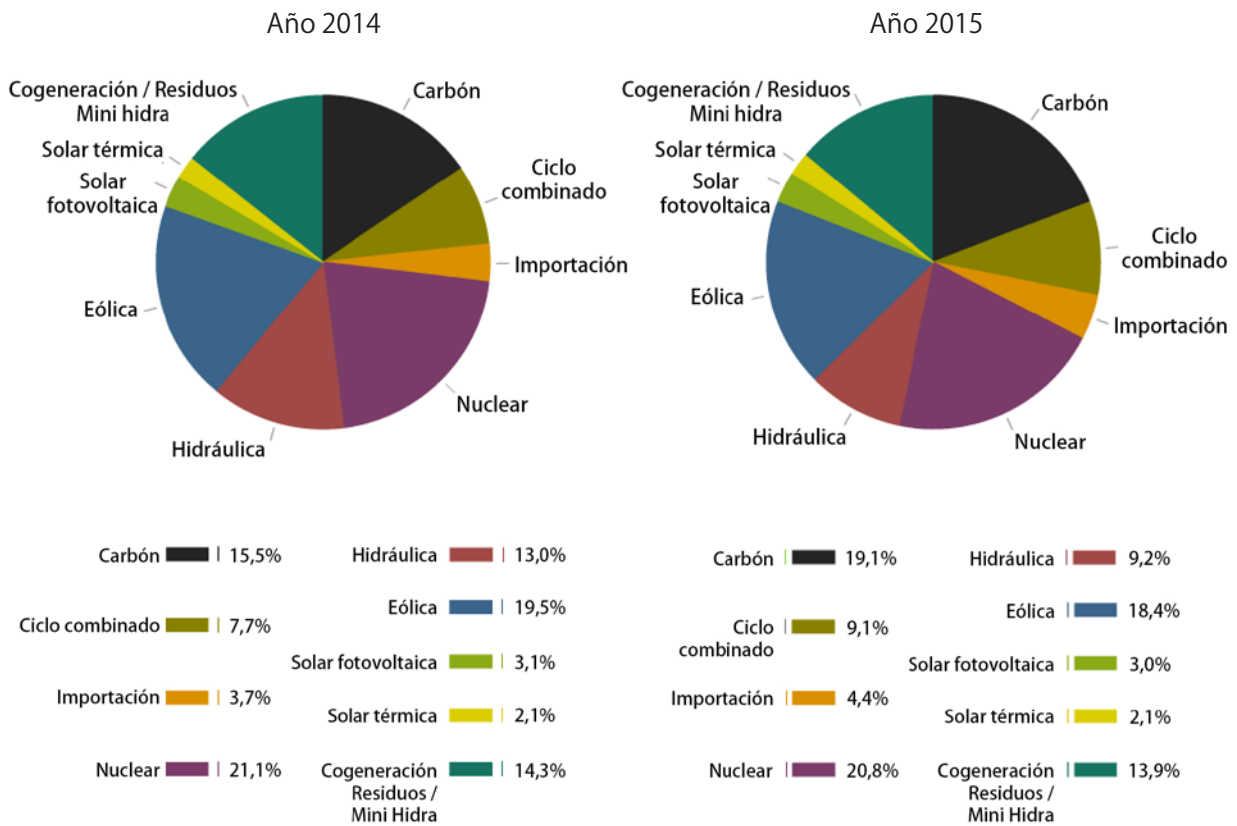
Año 2015

	MERCADO DIARIO		MERCADO INTRADIARIO		TOTAL	
	Energía GWh	Contratación kEUR	Energía GWh	Contratación kEUR	Energía GWh	Contratación kEUR
Ene	20.201	1.079.244	2.967	160.922	23.169	1.240.166
Feb	18.650	819.829	2.884	131.212	21.534	951.041
Mar	18.273	805.586	2.939	130.949	21.212	936.535
Abr	16.805	786.110	2.591	123.258	19.396	909.369
May	18.077	834.281	2.647	123.773	20.724	958.054
Jun	19.133	1.070.640	2.260	125.718	21.393	1.196.358
Jul	21.242	1.295.469	2.396	144.129	23.638	1.439.598
Ago	18.872	1.076.890	2.562	144.116	21.433	1.221.006
Sep	17.587	927.578	2.593	133.722	20.181	1.061.299
Oct	18.667	949.042	2.730	138.045	21.398	1.087.087
Nov	19.294	1.018.541	2.680	144.286	21.974	1.162.826
Dic	20.173	1.111.347	2.630	145.039	22.802	1.256.385
<b>Año</b>	<b>226.974</b>	<b>11.774.557</b>	<b>31.880</b>	<b>1.645.168</b>	<b>258.854</b>	<b>13.419.726</b>

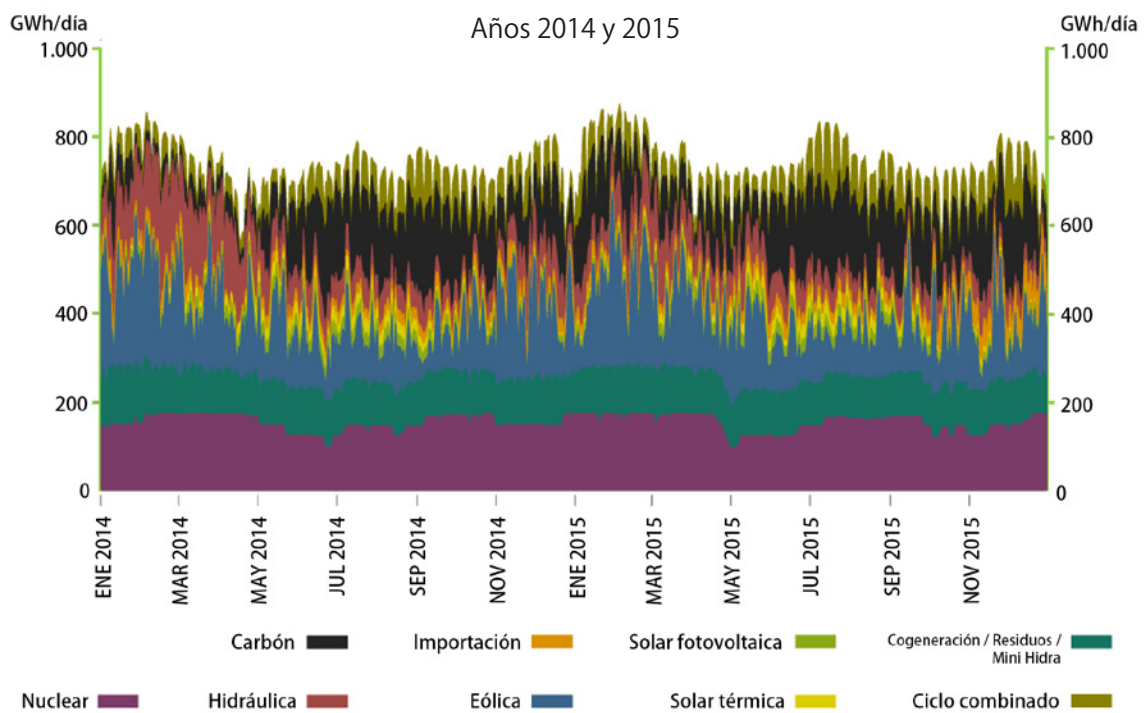
### > 1.4. Energía diaria ejecutada por unidades de venta en contratos bilaterales físicos en el MIBEL



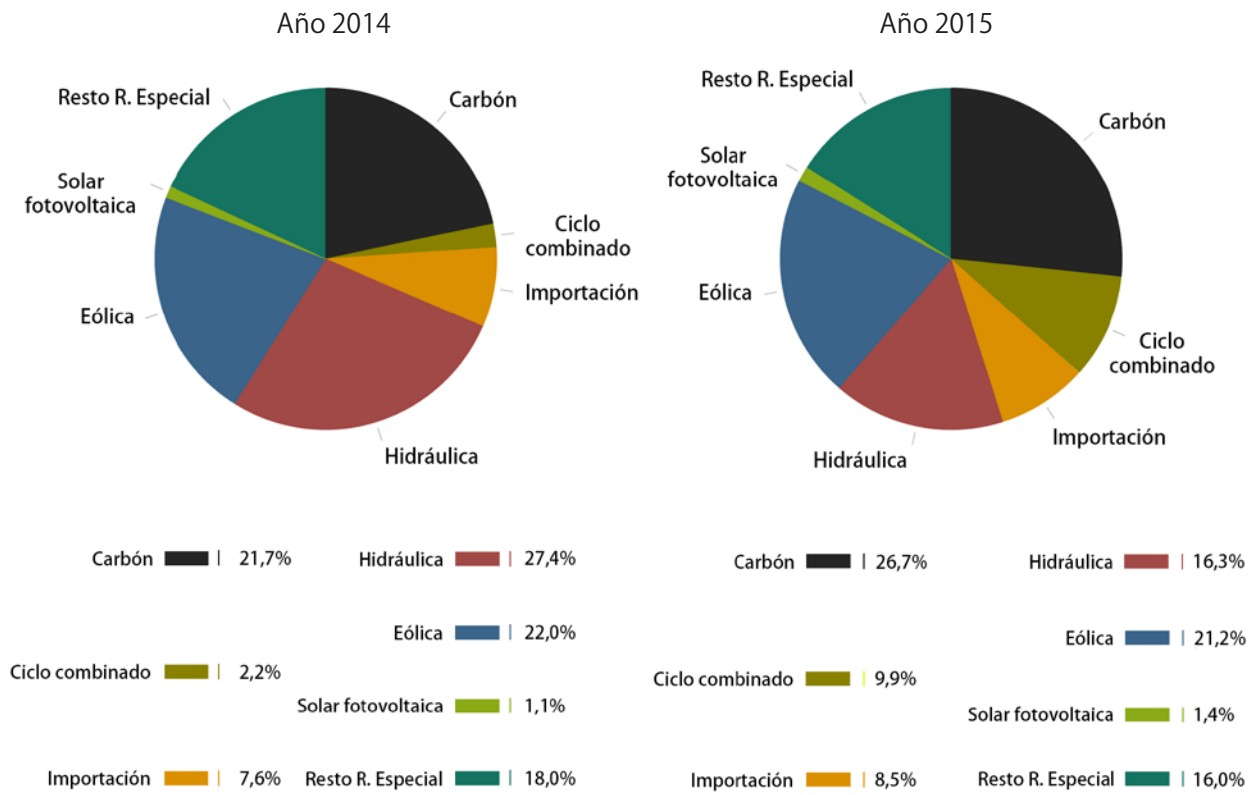
> 1.5. Energía por tecnologías en España



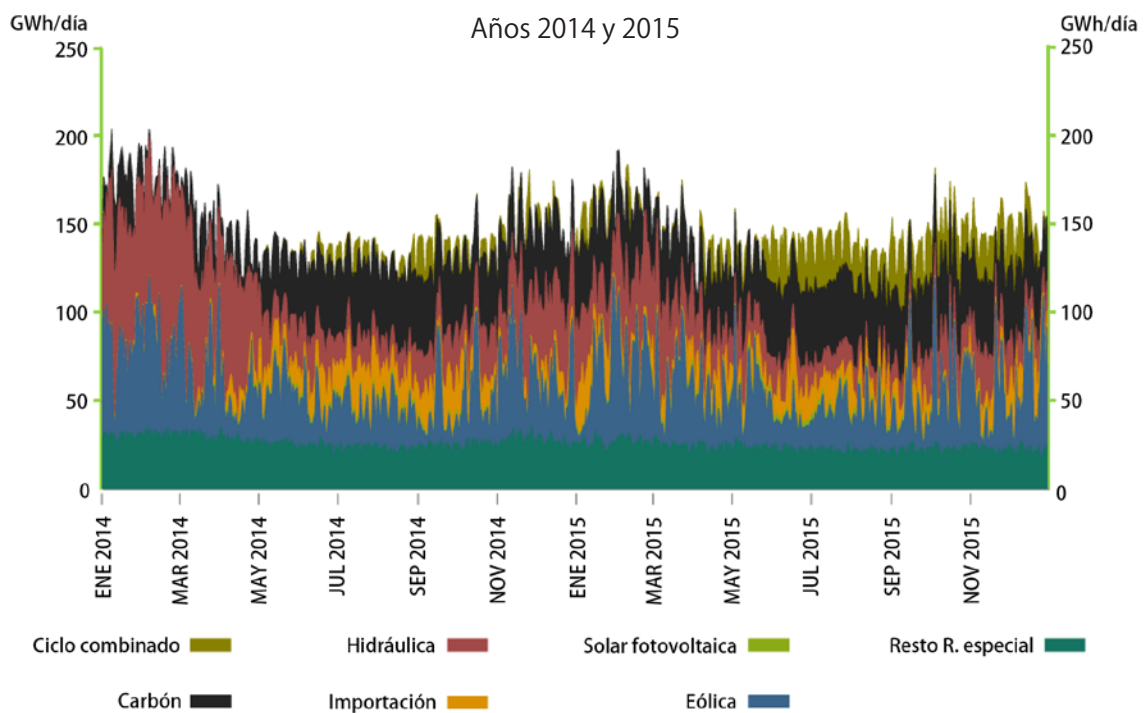
> 1.6. Cobertura de la demanda por tecnologías en España



> 1.7. Energía por tecnologías en Portugal



> 1.8. Cobertura de la demanda por tecnologías en Portugal







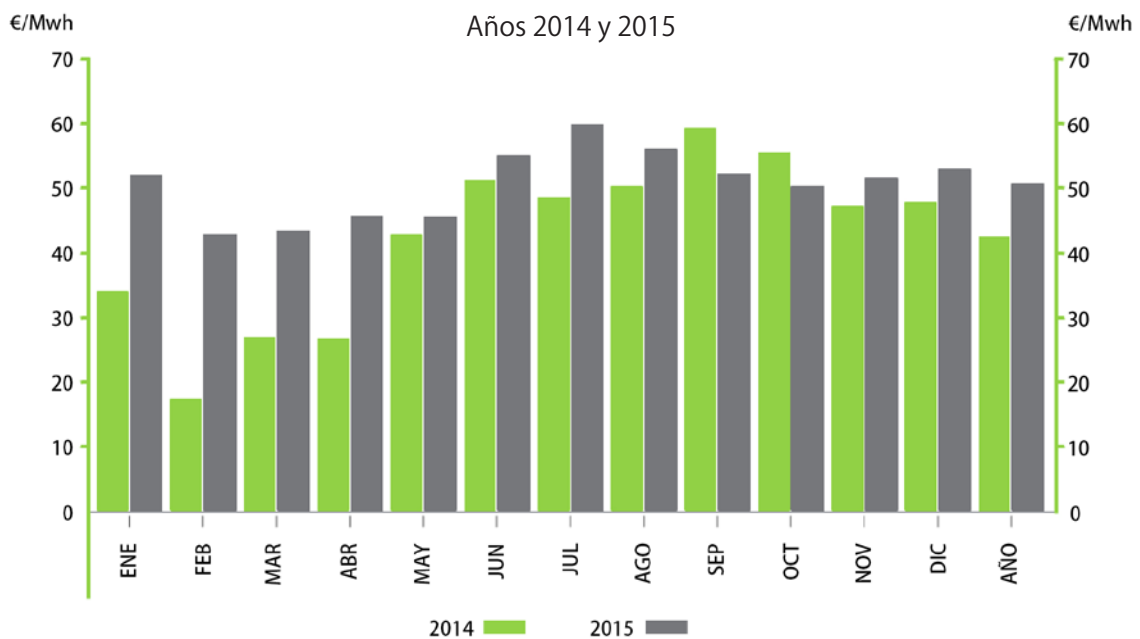
2

# Mercado Diario



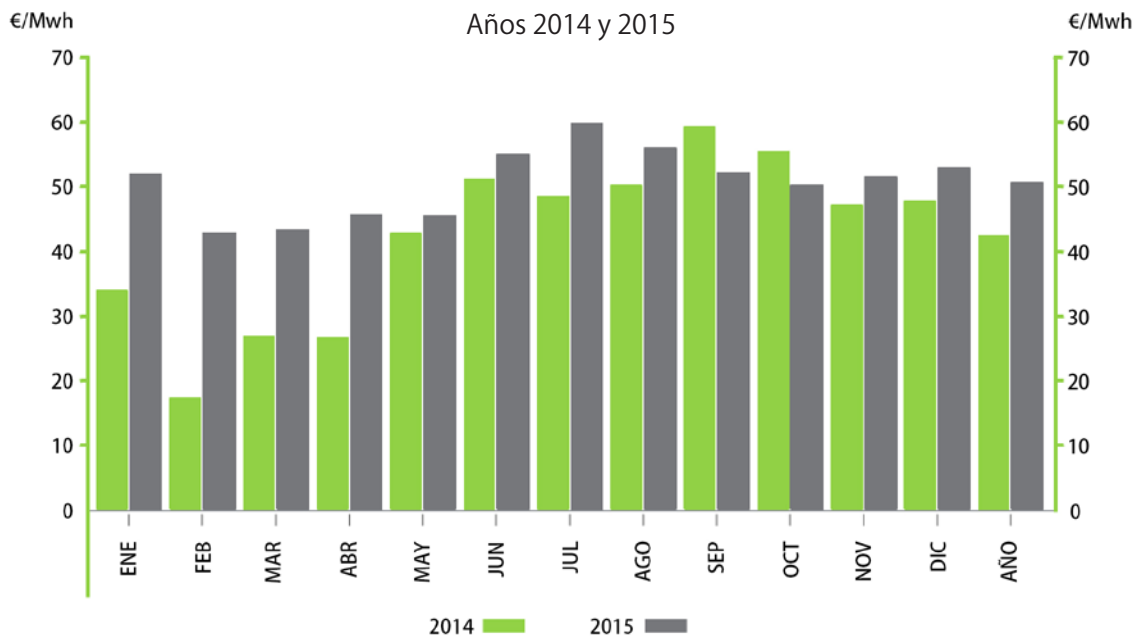
> **2.1.1** Energía mensual y precio medio del mercado diario. Zona Española

	PRECIO MEDIO MENSUAL (€/MWh)		ENERGÍA ADQUIRIDA (GWh)	
	2015	2014	2015	2014
Ene	51,60	33,62	15.445	16.647
Feb	42,57	17,12	13.966	17.072
Mar	43,13	26,67	13.743	15.167
Abr	45,34	26,44	12.815	11.927
May	45,12	42,41	14.107	13.113
Jun	54,73	50,95	15.172	13.639
Jul	59,55	48,21	16.952	16.010
Ago	55,59	49,91	14.892	14.518
Sep	51,88	58,89	13.667	13.960
Oct	49,90	55,11	14.410	13.489
Nov	51,20	46,80	15.041	13.954
Dic	52,61	47,47	15.759	14.405
<b>Año</b>	<b>50,32</b>	<b>42,13</b>	<b>175.968</b>	<b>173.902</b>

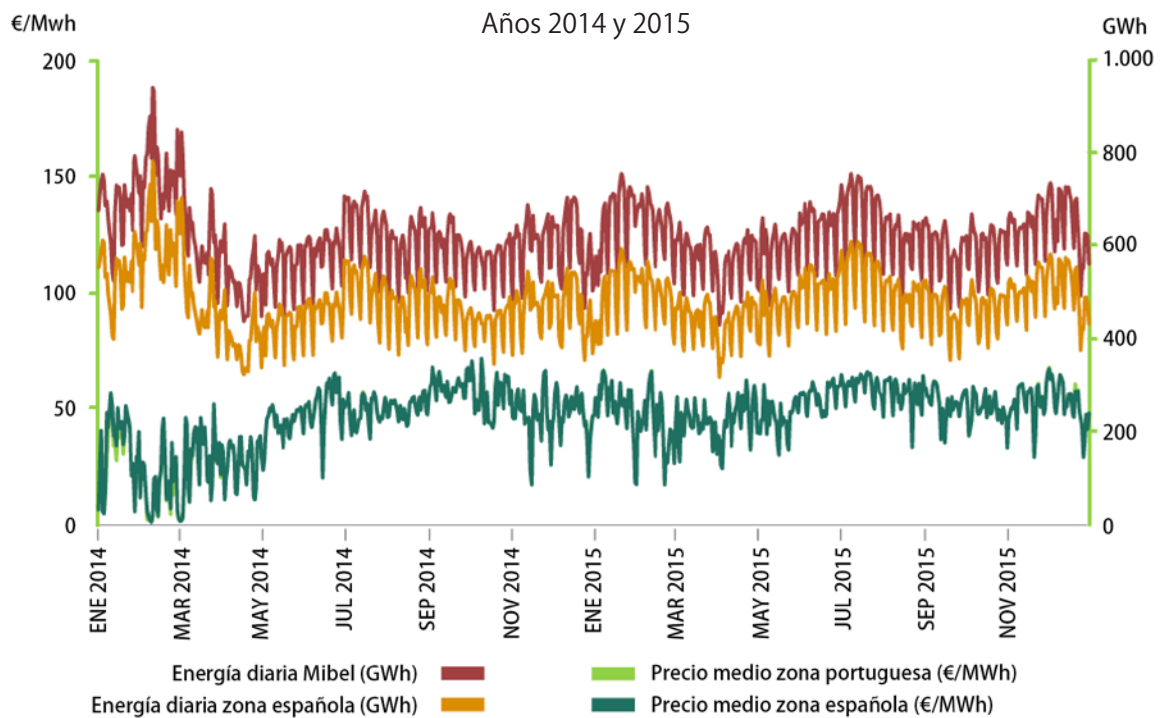


> **2.1.2** Energía mensual y precio medio del mercado diario. Zona Portuguesa

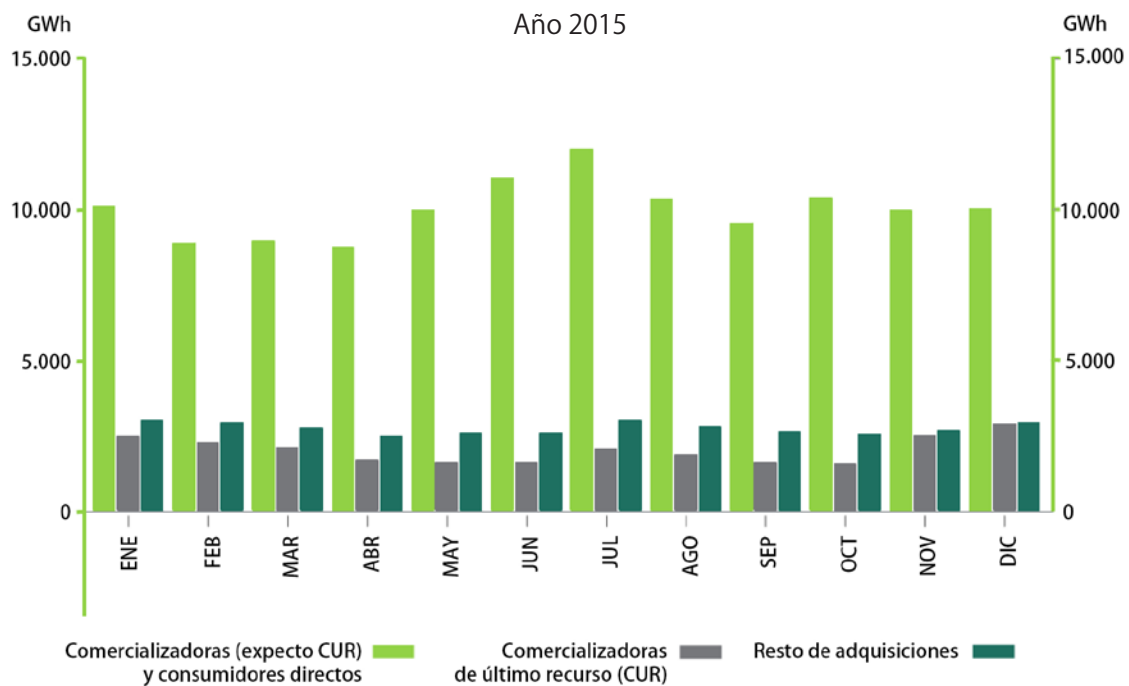
	PRECIO MEDIO MENSUAL (€/MWh)		ENERGÍA ADQUIRIDA (GWh)	
	2015	2014	2015	2014
Ene	51,82	31,47	4.653	4.641
Feb	42,57	15,39	4.226	4.234
Mar	43,22	26,20	4.265	4.223
Abr	45,49	26,36	3.840	3.913
May	45,18	42,47	3.964	3.961
Jun	54,74	51,19	3.961	3.848
Jul	59,61	48,27	4.288	4.132
Ago	55,59	49,91	3.977	3.863
Sep	51,92	58,91	3.909	4.026
Oct	49,89	55,39	4.096	4.145
Nov	51,46	46,96	4.077	4.087
Dic	52,92	47,69	4.398	4.426
<b>Año</b>	<b>50,43</b>	<b>41,86</b>	<b>49.655</b>	<b>49.498</b>



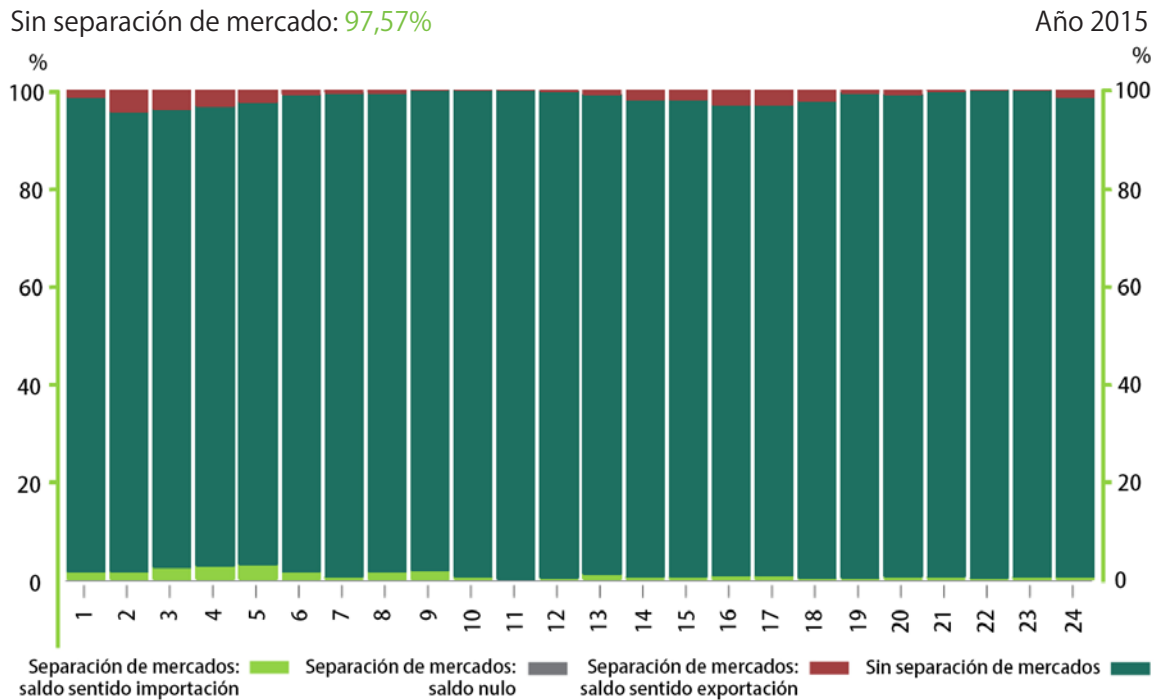
> **2.2.** Energía y precio del mercado diario MIBEL



> **2.3.** Adquisiciones del mercado diario Sistema Eléctrico Español



> **2.4.** Porcentaje de número de horas con separación de mercados por periodo horario en el mercado diario



> **2.5.** Magnitudes relevantes del mercado diario

Año 2015

PRECIOS	ESPAÑA		PORTUGAL	
	€/MWh	Fecha	€/MWh	Fecha
Máximo Horario	85,05	1 HORAS (07 ENERO)	85,05	1 HORAS (07 ENERO)
Mínimo Horario	4,00	8 HORAS (3 DÍAS)	4,00	3 HORAS (2 DÍAS)
Máxima diferencia	65,15	02 MARZO	65,15	02 MARZO
Mínima diferencia	6,07	26 SEPTIEMBRE	6,07	26 SEPTIEMBRE
Medio Diario Máximo	66,41	02 DICIEMBRE	67,12	02 DICIEMBRE
Medio Diario Mínimo	16,35	22 FEBRERO	16,47	22 FEBRERO
Medio Mensual Máximo	59,55	JULIO	59,61	JULIO
Medio Mensual Mínimo	42,57	FEBRERO	42,57	FEBRERO



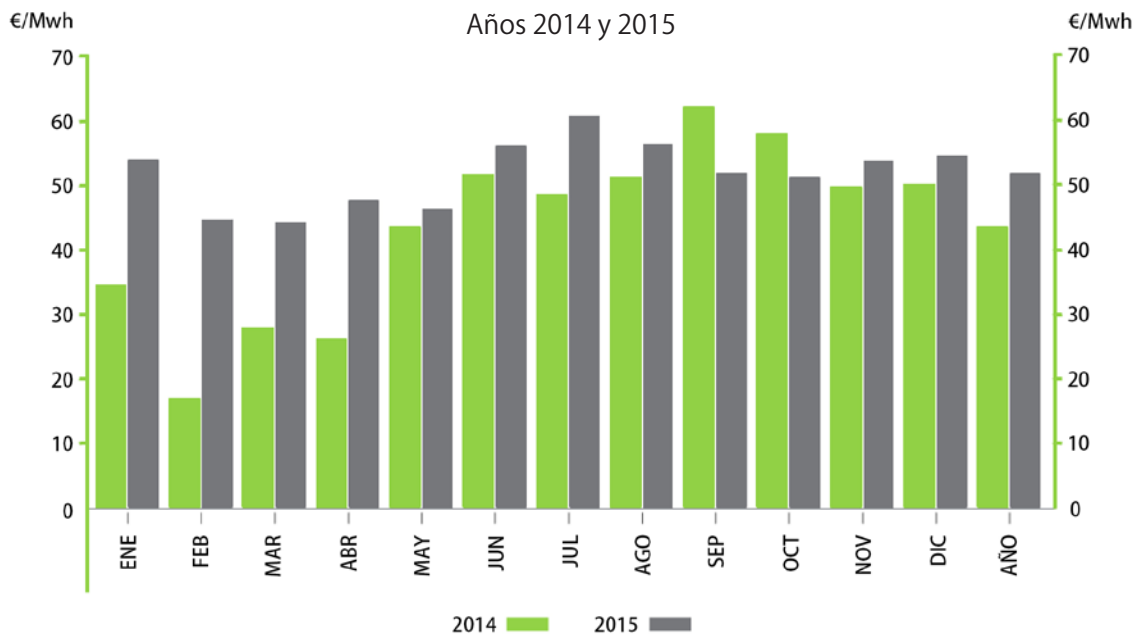
# 3

## Mercado intradiario



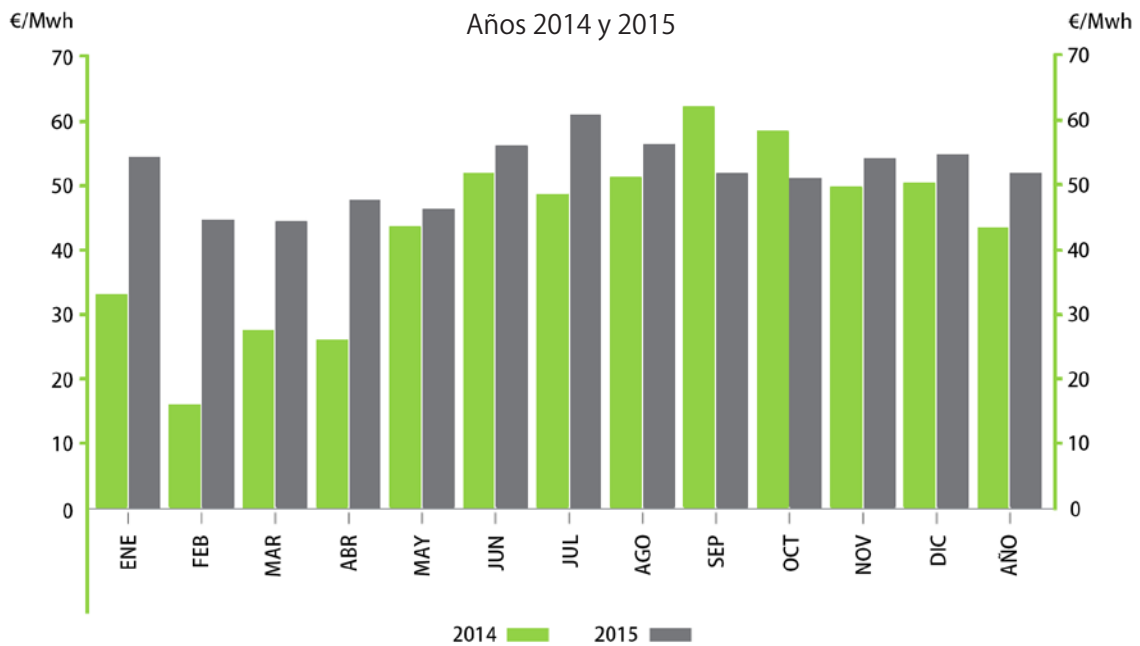
> **3.1.1** Energía mensual y precio mensual medio del mercado intradiario. Zona Española

	PRECIO MEDIO MENSUAL (€/MWh)		ENERGÍA ADQUIRIDA (GWh)	
	2015	2014	2015	2014
Ene	53,51	34,26	2.646	2.943
Feb	44,23	16,74	2.598	2.414
Mar	43,90	27,66	2.641	2.578
Abr	47,24	25,82	2.231	2.394
May	45,86	43,17	2.361	2.561
Jun	55,55	51,35	1.972	2.490
Jul	60,30	48,12	2.165	2.608
Ago	55,82	50,84	2.254	2.686
Sep	51,45	61,69	2.351	2.487
Oct	50,82	57,56	2.426	2.493
Nov	53,39	49,28	2.399	2.635
Dic	54,11	49,79	2.281	2.831
<b>Año</b>	<b>51,40</b>	<b>43,20</b>	<b>28.324</b>	<b>31.118</b>



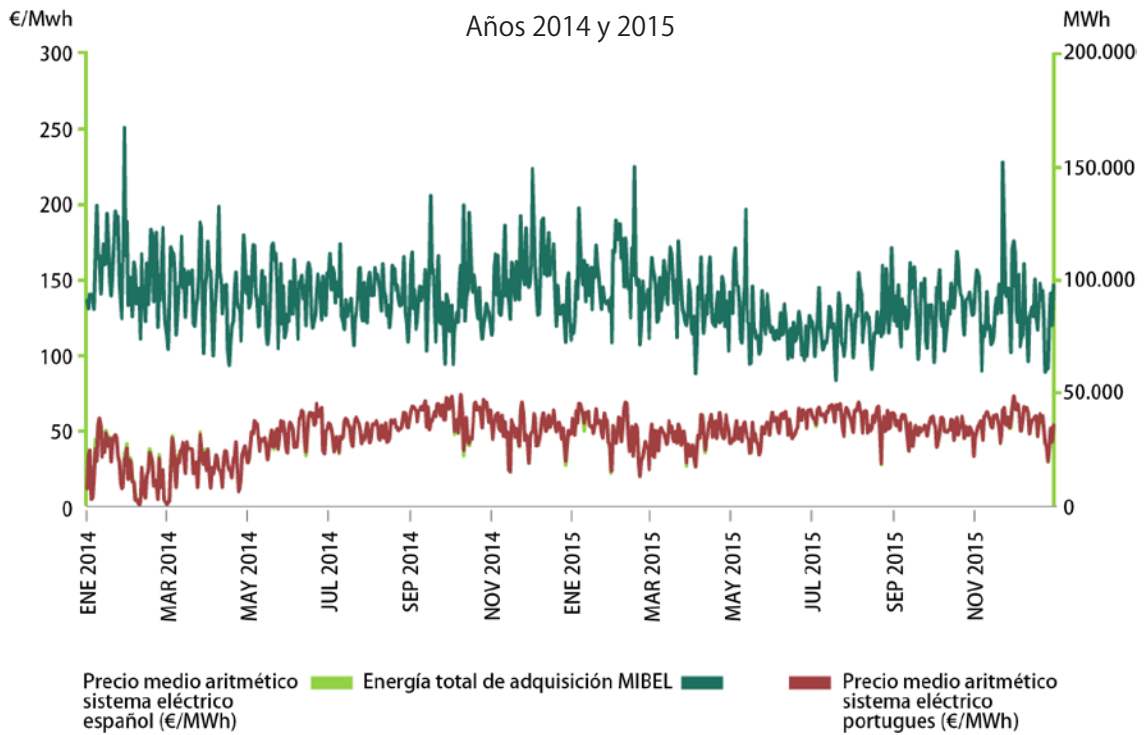
> **3.1.2** Energía mensual y precio mensual medio del mercado intradiario. Zona Portuguesa

	PRECIO MEDIO MENSUAL (€/MWh)		ENERGÍA ADQUIRIDA (GWh)	
	2015	2014	2015	2014
Ene	53,90	32,75	322	401
Feb	44,25	15,82	287	321
Mar	44,01	27,31	299	370
Abr	47,34	25,73	360	386
May	45,91	43,26	286	321
Jun	55,59	51,50	288	264
Jul	60,34	48,22	231	229
Ago	55,88	50,83	308	219
Sep	51,46	61,68	242	259
Oct	50,77	57,87	305	305
Nov	53,72	49,34	281	316
Dic	54,38	49,96	349	301
<b>Año</b>	<b>51,52</b>	<b>43,03</b>	<b>3.558</b>	<b>3.693</b>





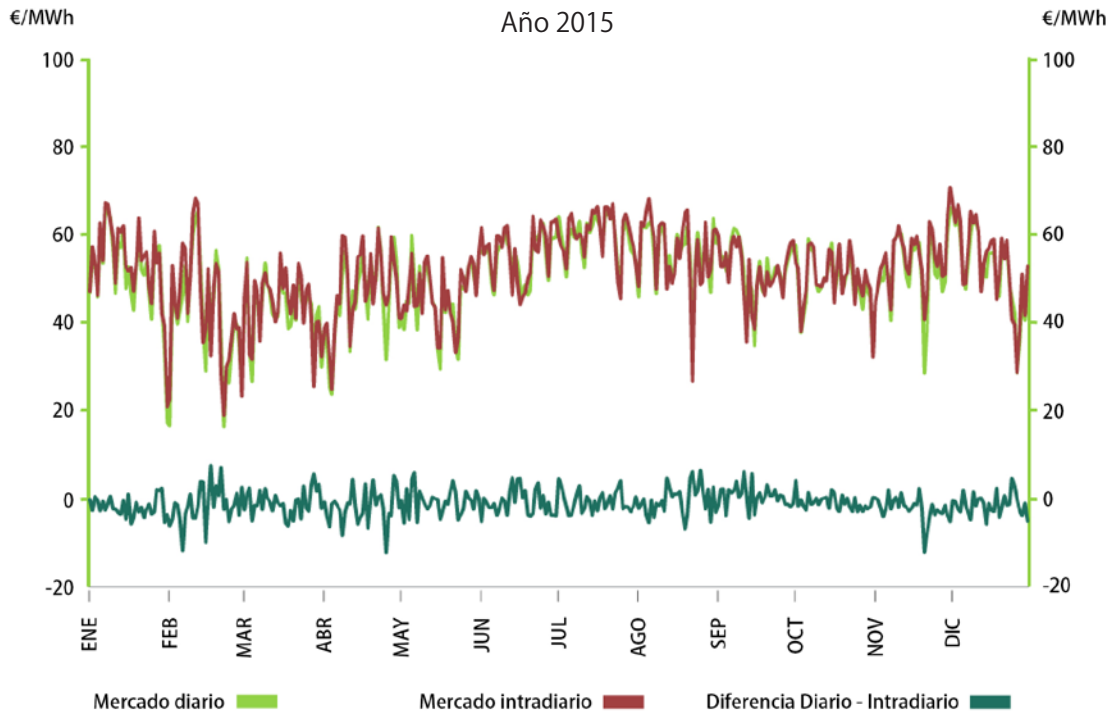
> **3.2.** Energía y precio del mercado intradiario



> **3.3.** Ventas y compras en el mercado intradiario. Sistema Eléctrico Español



> **3.4.** Comparativa de los precios medios aritméticos diario del mercado diario y del mercado intradiario. Sistema Eléctrico Español



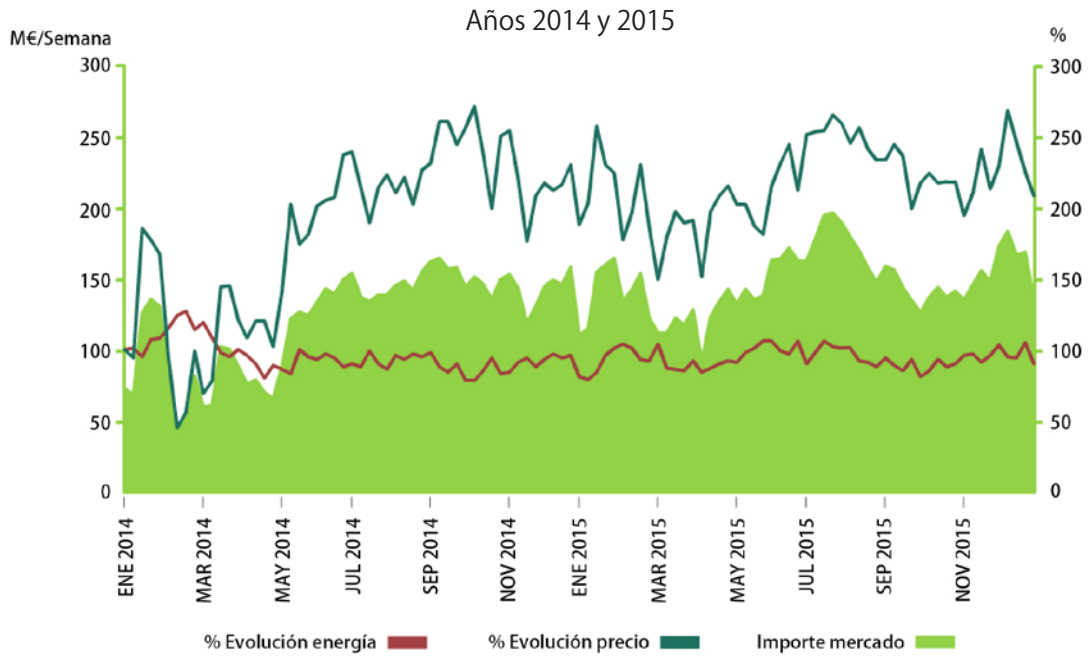


# 4

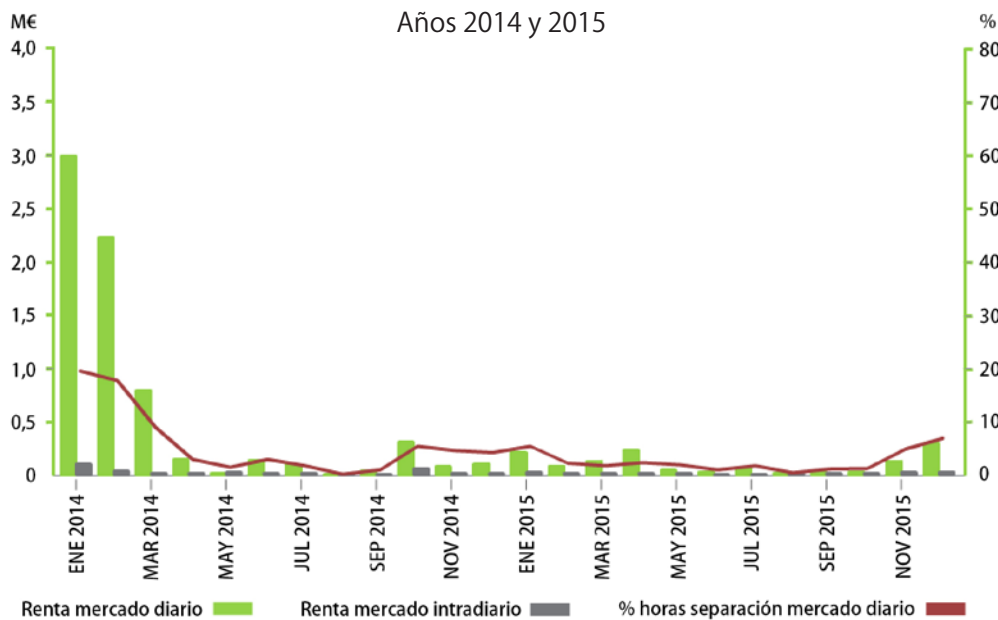
## Liquidación del Mercado Diario e Intradía



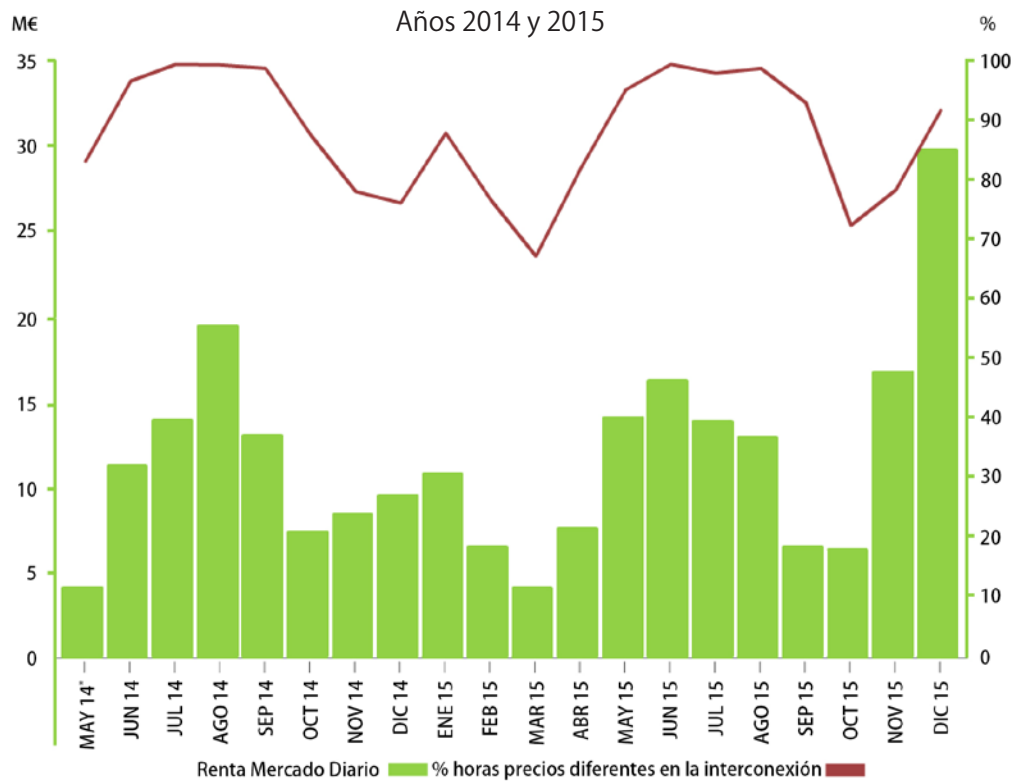
> **4.1.** Evolución semanal del volumen de cobros y pagos, del precio y de la energía. Mercado diario e intradía



> **4.2.** Renta de la congestión en la interconexión Hispano-Portuguesa



> **4.3.** Renta de la congestión en la interconexión Hispano-Francesa



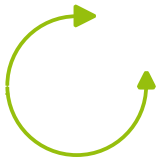
\* El acoplamiento de mercado con sistema eléctrico francés comenzó el 14-05-2014



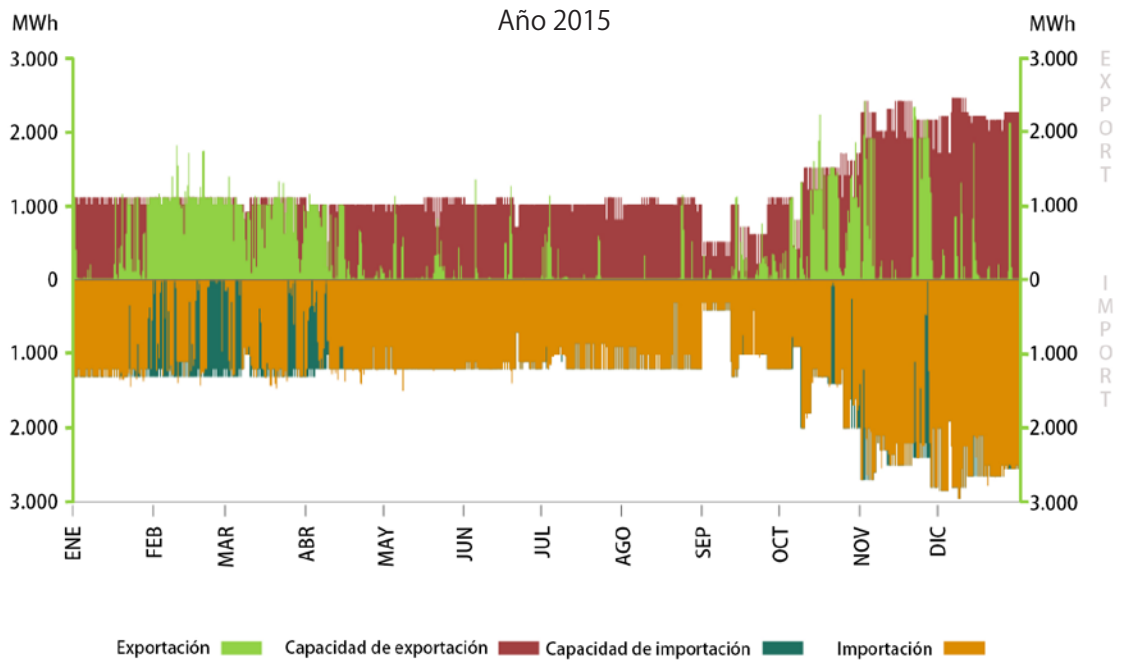


5

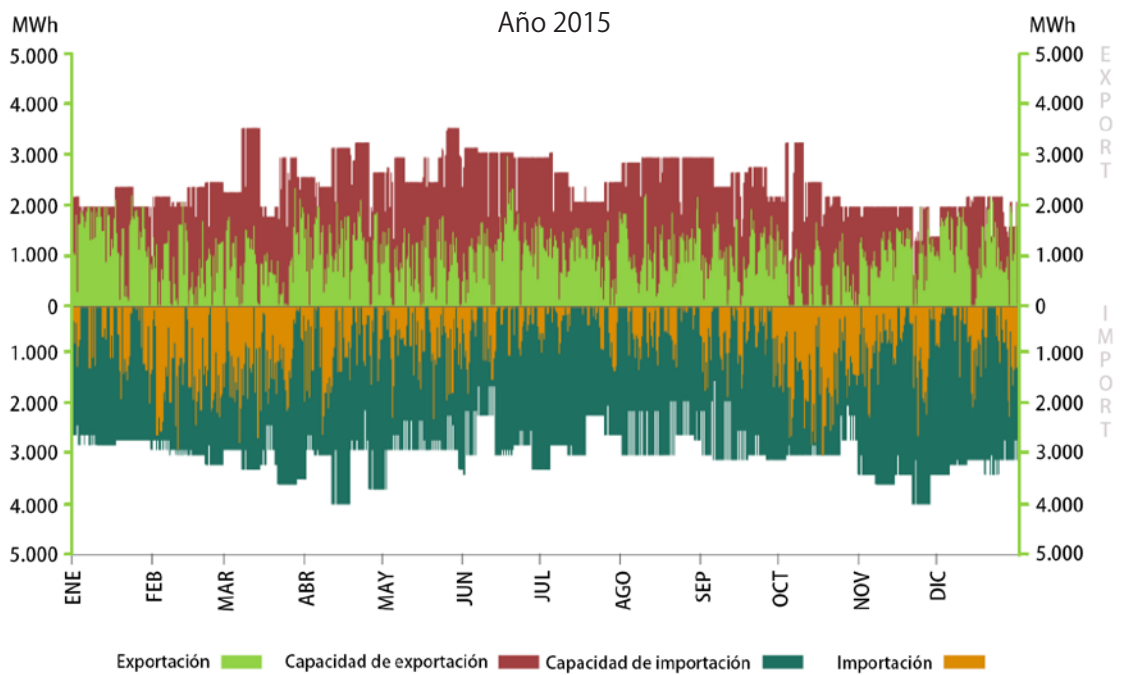
# Intercambios internacionales



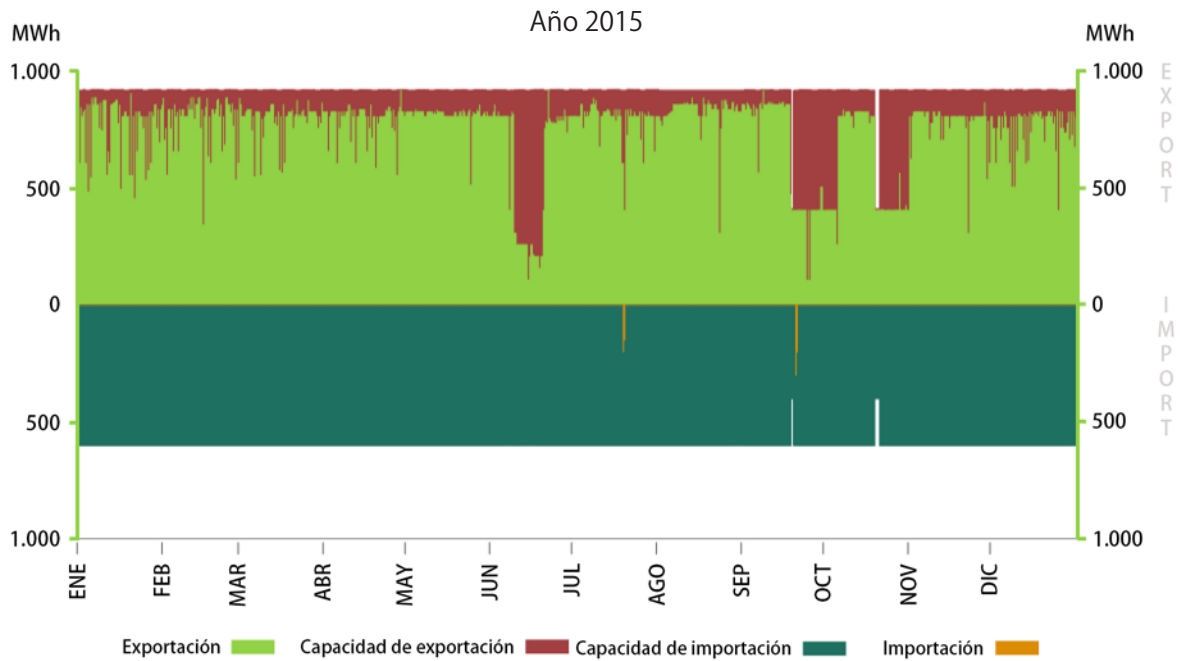
5.1. Interconexión con Francia. Capacidad comercial disponible y ocupación en sentido exportador e importador



5.2. Interconexión con Portugal. Capacidad comercial disponible y ocupación en sentido exportador e importador



> **5.3.** Interconexión con Marruecos. Capacidad comercial disponible y ocupación en sentido exportador e importador

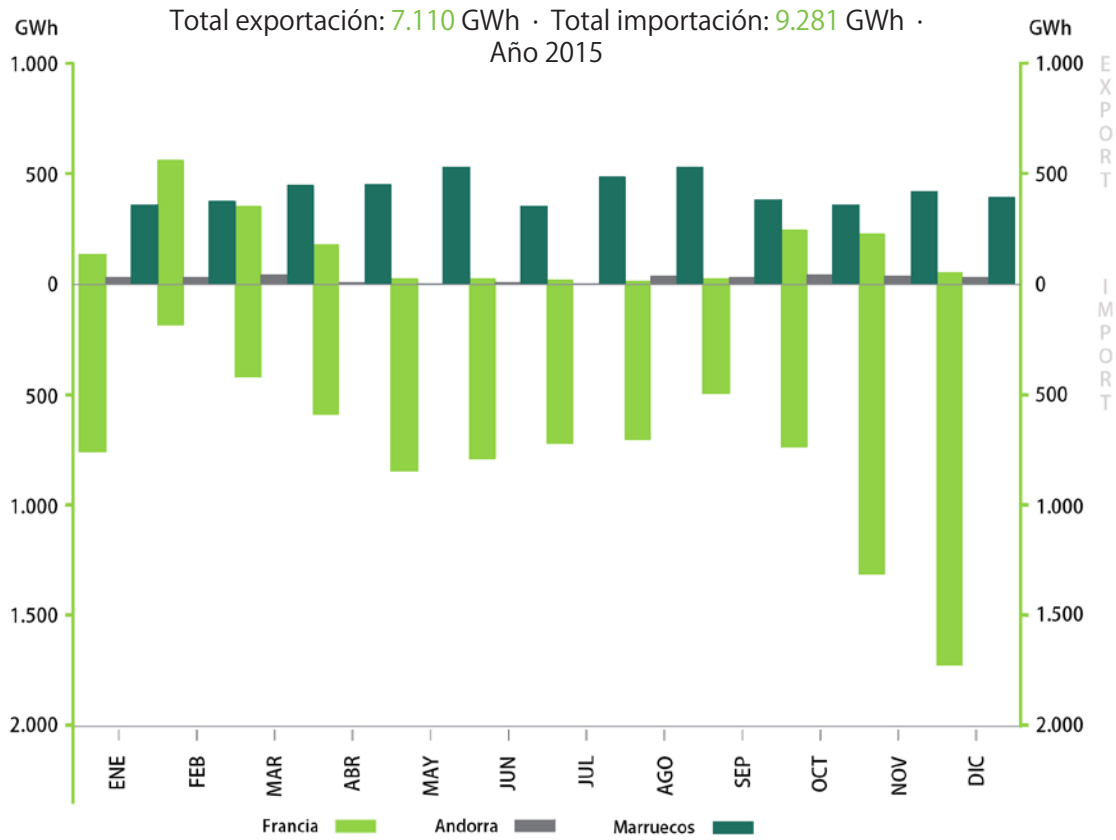


> **5.4.** Energía media horaria en las interconexiones

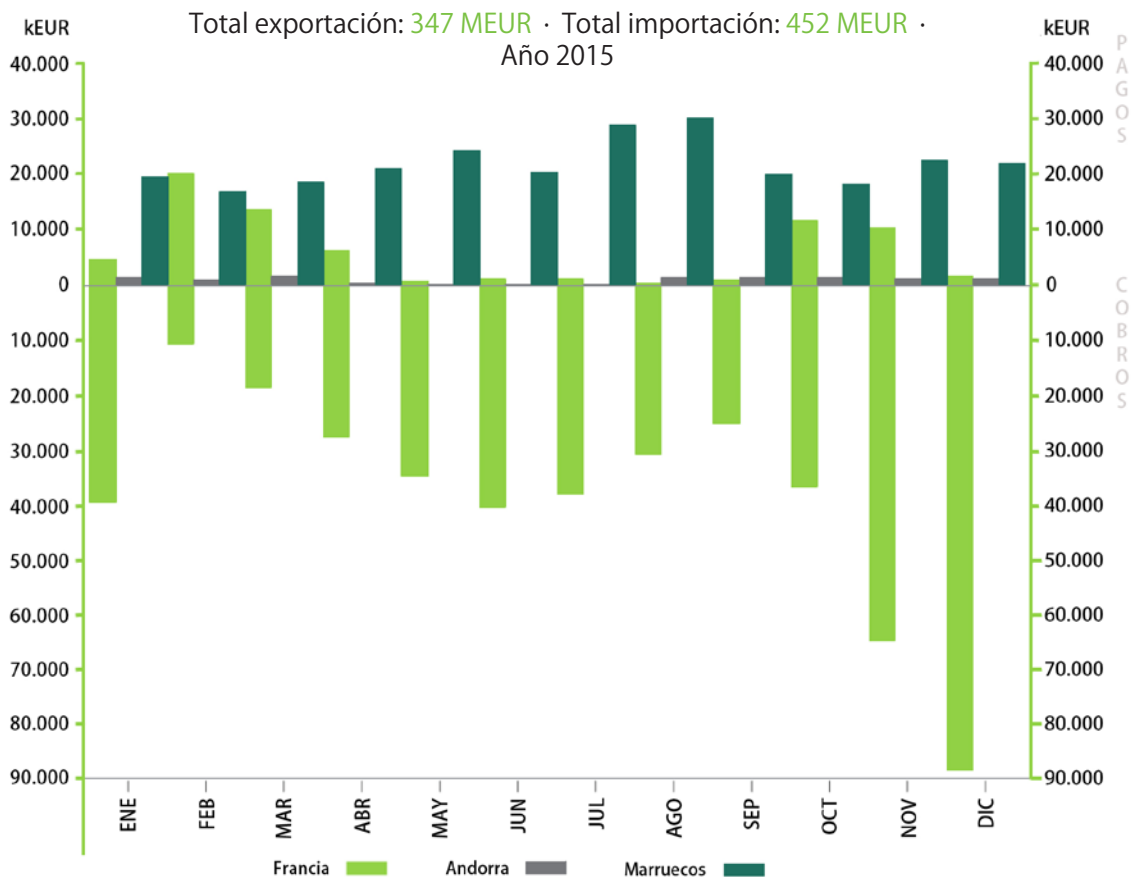
	FRANCIA		PORTUGAL		MARRUECOS	
	2014	2015	2014	2015	2014	2015
<b>EXPORTACIÓN (MWh)</b>						
Capacidad Comercial	861	1.132	1.977	2.140	862	894
Capacidad libre	531	925	1.516	1.633	196	329
Ocupación	330	207	461	507	666	565
<b>IMPORTACIÓN (MWh)</b>						
Capacidad Comercial	1.045	1.317	2.060	2.794	583	598
Capacidad libre	307	258	1.697	2.538	583	598
Ocupación	738	1.059	363	256	0	0



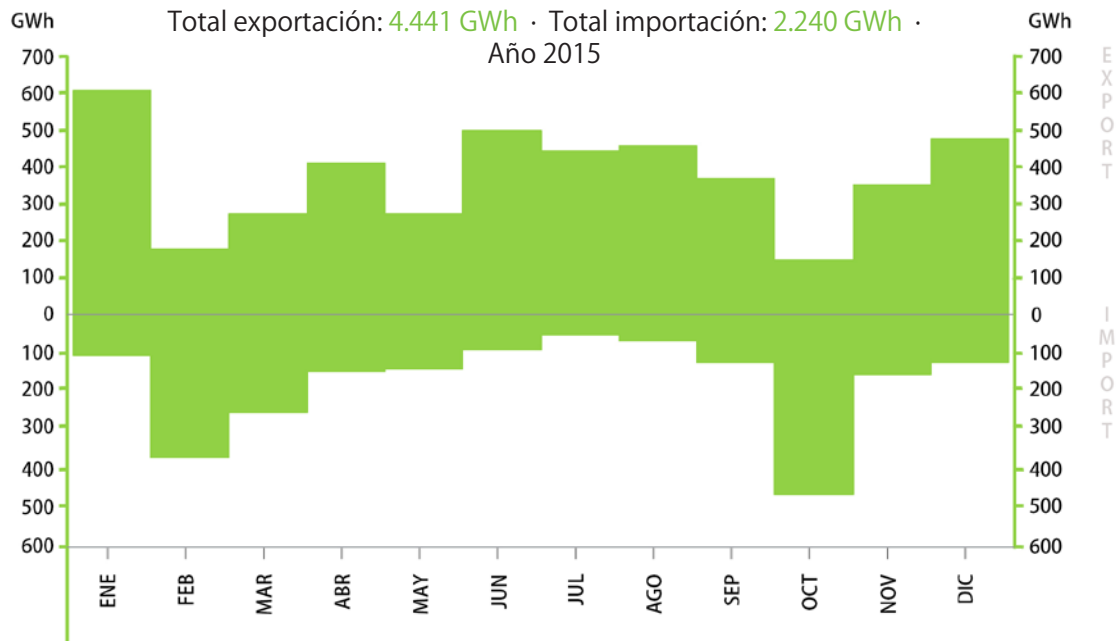
> **5.5.** Energías mensuales intercambiadas por fronteras del MIBEL



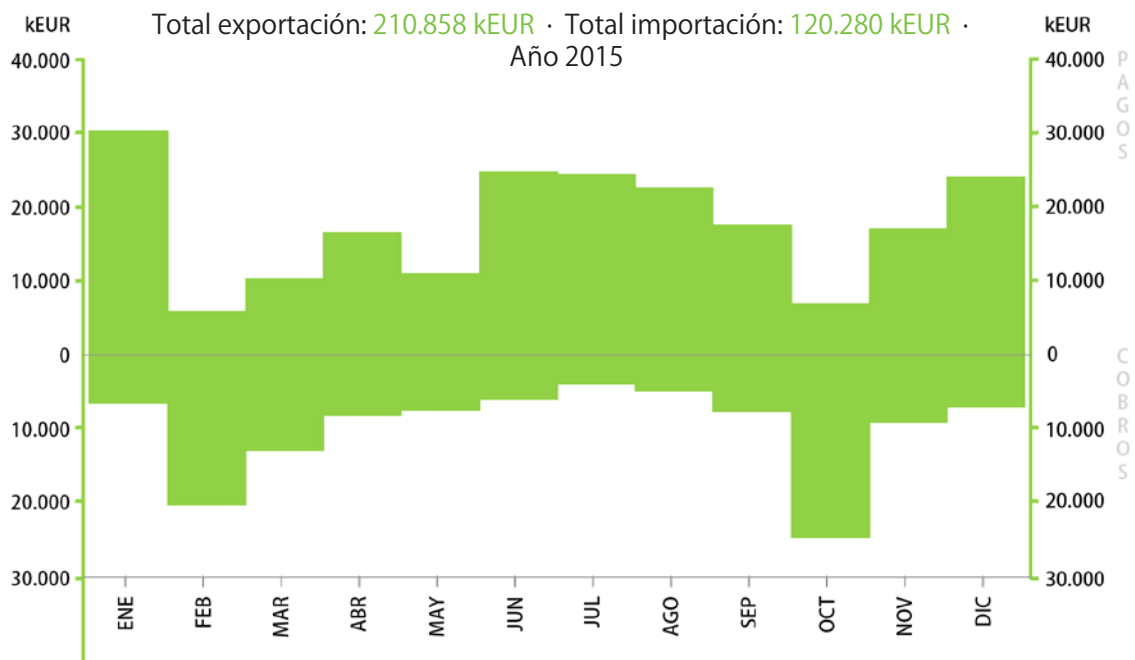
> **5.6.** Volúmenes económicos mensuales intercambiados por fronteras del MIBEL



> **5.7.** Energías mensuales intercambiadas en la frontera con Portugal



> **5.8.** Volúmenes económicos mensuales intercambiados en la frontera con Portugal



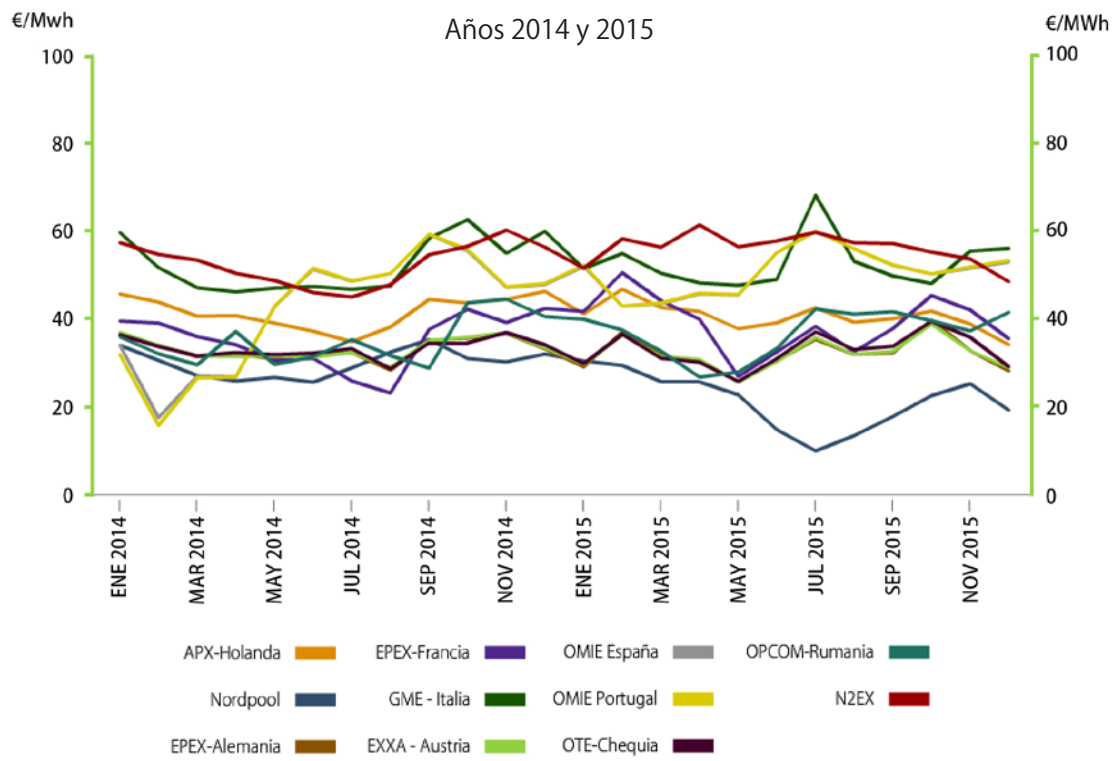


6

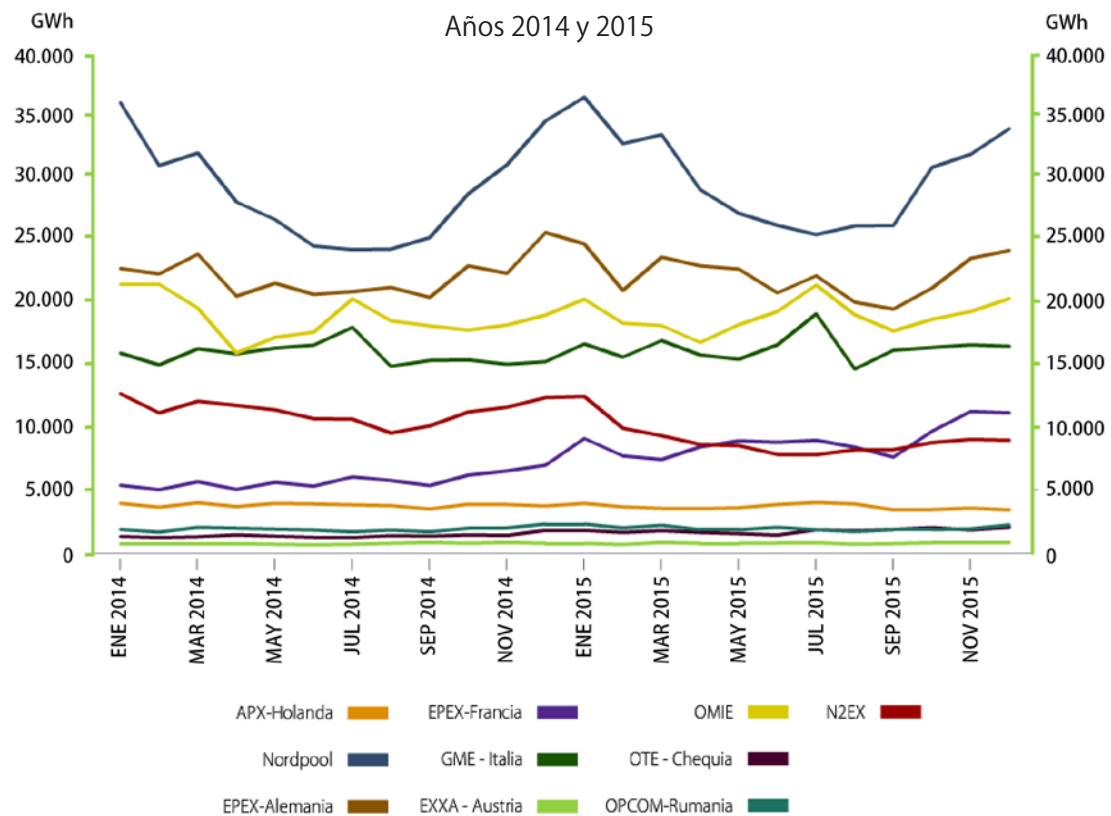
## Precios y energías de otros operadores de mercados europeos



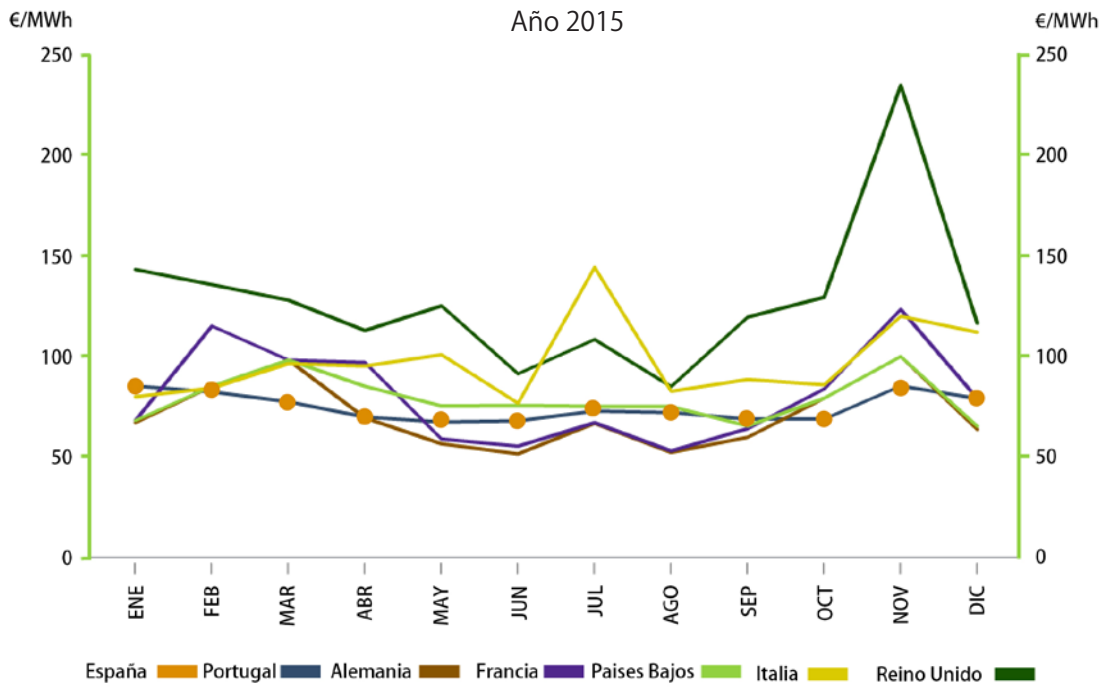
> **6.1.** Precios medios mensuales EUROPEX



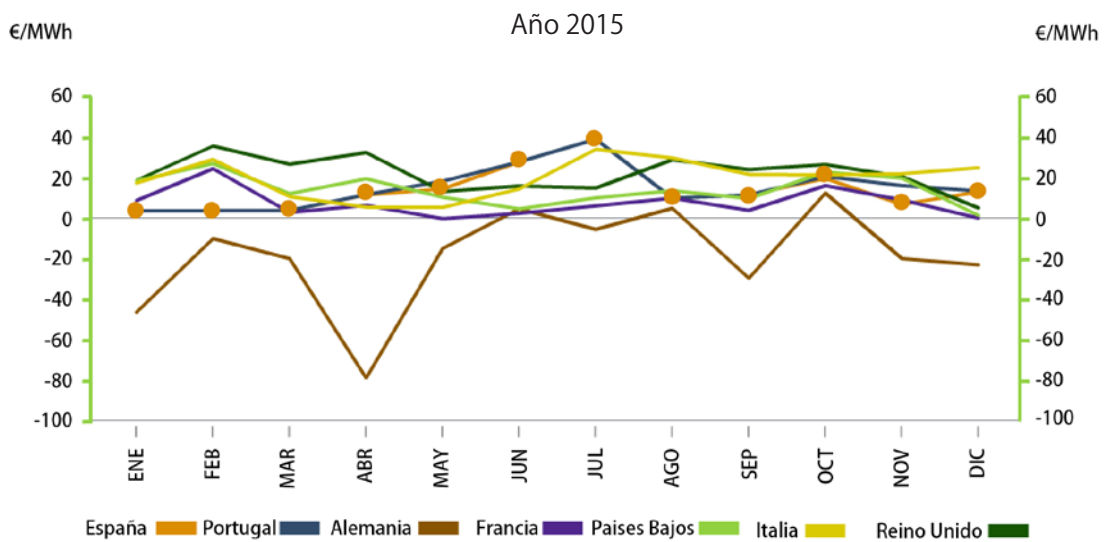
> **6.2.** Energías mensuales EUROPEX



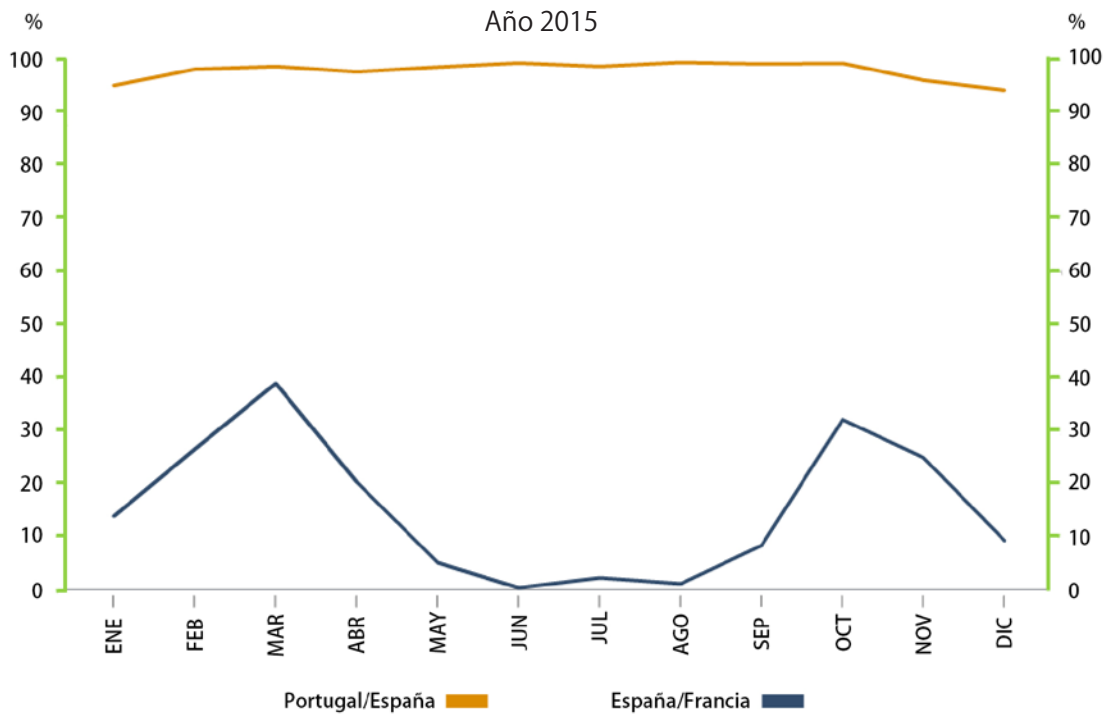
> **6.3.** Precios máximos horarios mensuales en mercados europeos



> **6.4.** Precios mínimos horarios mensuales en mercados europeos



> **6.5.** Porcentaje mensual de horas con diferencias de precio horario inferiores a 1 €/MWh en las interconexiones de España-Portugal y de España-Francia



A white outline map of Europe is centered on a solid green background. The map shows the major landmasses of Europe, including the British Isles, Scandinavia, and the Mediterranean region.

**omie**

[www.omie.es](http://www.omie.es)

Operando el Mercado Ibérico  
de la Electricidad  
*Comprometidos con Europa*

